

Effets cumulés depuis la vue 1 : limite ouest du village de Pamproux

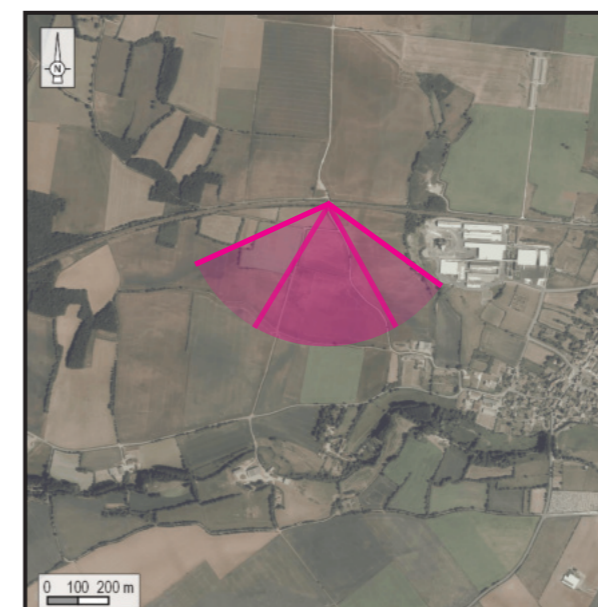
Enjeux : Relations avec les structures paysagères / lieux de vie / effets cumulés

Le point de vue est localisé à proximité de la limite ouest du village de Pamproux, au niveau d'un pont traversant le tracé de la voie de chemin de fer.

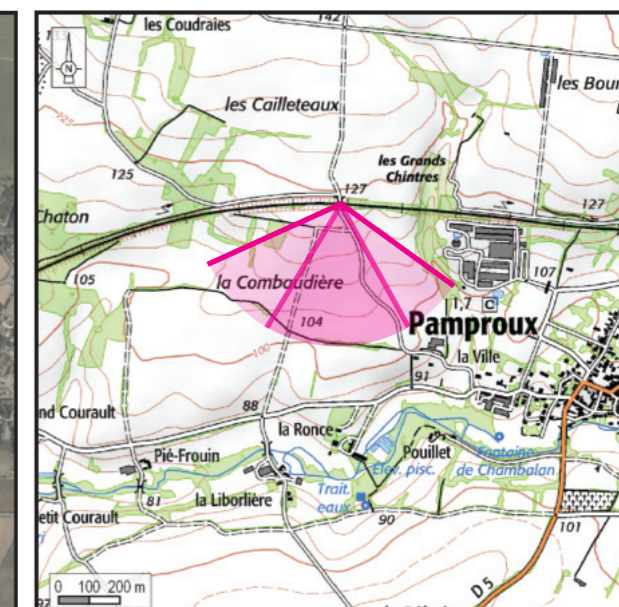
Le projet de la Foye apparaît dans le prolongement de la route, au-dessus de la ligne d'horizon. Le projet de Champ Paille est perceptible dans cette même direction en covisibilité avec le projet de la Foye. A cette distance, les éoliennes restent peu visibles et apparaissent de façon groupée, dans une continuité visuelle et sans effets de superposition notables.

L'effet cumulés du projet avec les autres projets est très faible.

Localisation de la prise de vue



Orthophotographie 1 / 25 000



Fond IGN 1 / 25 000

Vue panoramique de l'état initial (angle de vue 120°)



Informations sur la vue

Coordonnées Lambert II étendu : 415044 / 2158427
 Date et heure de la prise de vue : 14/02/2019 à 14:34
 Focale : 52 mm, équivalent 24 x 36
 Azimut vue réaliste : 181°
 Angle visuel du parc : 1,3°
 Eolienne la plus proche : E1, à 18 129 m

Vue panoramique noir et blanc avec esquisse du projet (angle de vue 120°)

